

ZAPOJENÝ POROST - OPATŘENÍ

č.	druh	plocha v m2	pozn.	ošetření	k.ú.	p.č.	vlastník
109	sk.růže, třeseň	213	bez zásahu		Volfartice	1281	KSS LK
133	sk.hloh	13	zasahuje do průjezdního profilu	K-RZ	Volfartice	1281	KSS LK
134	sk.hloh	21	zasahuje do průjezdního profilu	K-RZ	Volfartice	1281	KSS LK
135	sk.hloh,růže	50	zasahuje do průjezdního profilu	K-RZ	Volfartice	1281	KSS LK
136	sk.hloh,růže	48	zasahuje do průjezdního profilu	K-RZ	Volfartice	1281	KSS LK

STROMY - OPATŘENÍ

č.	druh	obvod	ošetření	k.ú.	p.č.	vlastník
1	vrba jíva	63	Kpov	Volfartice	1281	KSS LK
104	vrba jíva	94,91,63,38	RZ,RLPV	Volfartice	1281	KSS LK
105	třešeň obecná	94	O-RZ	Volfartice	1281	KSS LK
106	dub letní	75	RZ,RLPV	Volfartice	1281	KSS LK
107	třešeň obecná	173	Kpov	Volfartice	1281	KSS LK
108	jabloň domácí	97	O-RZ	Volfartice	1281	KSS LK

Legenda

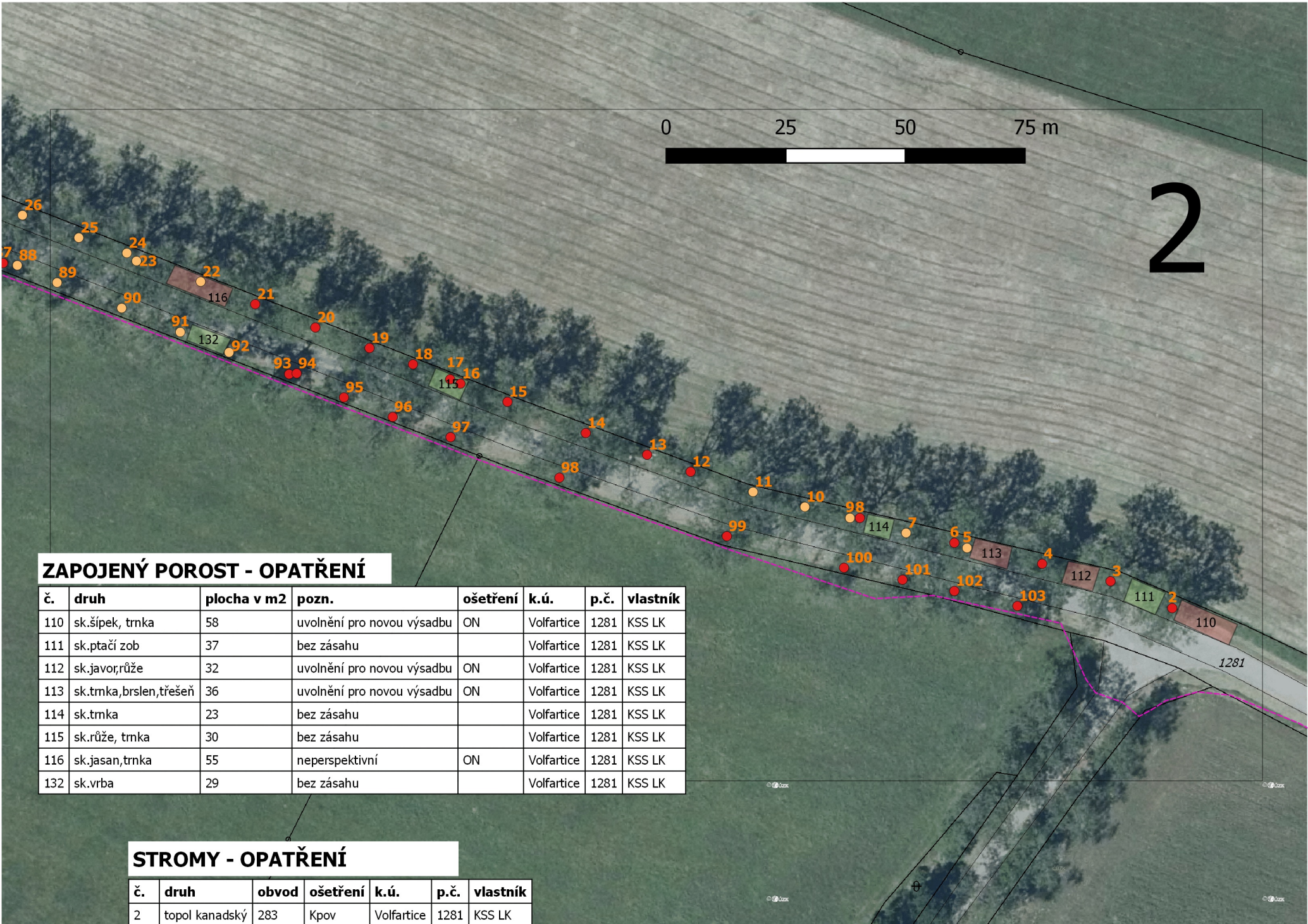
Stávající stromy:

- ke kácení
- k ošetření
- bez zásahu
- vedení inž.sítí

Zapojený porost:

- k odstranění
- bez zásahu
- řez - zmlazení

REKONSTRUKCE VYBRANÝCH ALEJÍ NA NOVOBORSKU: KOMUNIKACE č. III/26219		ARR - AGENTURA REGIONÁLNÍHO ROZVOJE, spol. s r.o. U Jezu 525/4, 460 01 Liberec www.arr-nisa.cz	
Stupeň dokumentace: REALIZAČNÍ, VZ		Objednatel: Krajská správa silnic Libereckého kraje, příspěvková organizace	
Obsah: OPATŘENÍ - KN, ORTO		Datum: 11/2021	Autor: Ing. Miluše Portlová, DiS.
Příloha: 2.5.2	Měřítko: 1 : 1 000		



ZAPOJENÝ POROST - OPATŘENÍ

č.	druh	plocha v m2	pozn.	ošetření	k.ú.	p.č.	vlastník
110	sk.šípek, trnka	58	uvolnění pro novou výsadbu	ON	Volfartice	1281	KSS LK
111	sk.ptačí zob	37	bez zásahu		Volfartice	1281	KSS LK
112	sk.javor,růže	32	uvolnění pro novou výsadbu	ON	Volfartice	1281	KSS LK
113	sk.trnka,brslen,třešeň	36	uvolnění pro novou výsadbu	ON	Volfartice	1281	KSS LK
114	sk.trnka	23	bez zásahu		Volfartice	1281	KSS LK
115	sk.růže, trnka	30	bez zásahu		Volfartice	1281	KSS LK
116	sk.jasan,trnka	55	neperspektivní	ON	Volfartice	1281	KSS LK
132	sk.vrba	29	bez zásahu		Volfartice	1281	KSS LK

STROMY - OPATŘENÍ

č.	druh	obvod	ošetření	k.ú.	p.č.	vlastník
2	topol kanadský	283	Kpov	Volfartice	1281	KSS LK
3	topol kanadský	367	Kpov	Volfartice	1281	KSS LK
4	topol kanadský	323	Kpov	Volfartice	1281	KSS LK
5	topol kanadský	276	RZ	Volfartice	1281	KSS LK
6	třešeň obecná	79	Kpov	Volfartice	1281	KSS LK
7	topol kanadský	295	RZ	Volfartice	1281	KSS LK
8	topol kanadský	301	Kpov	Volfartice	1281	KSS LK
9	dub letní	72	RV,RLPV	Volfartice	1281	KSS LK
10	topol kanadský	279	RO,RZ	Volfartice	1281	KSS LK
11	topol kanadský	283	RZ	Volfartice	1281	KSS LK
12	topol kanadský	298	Kpov	Volfartice	1281	KSS LK
13	topol kanadský	314	Kpov	Volfartice	1281	KSS LK
14	topol kanadský	336	Kpov	Volfartice	1281	KSS LK
15	topol kanadský	327	Kpov	Volfartice	1281	KSS LK
16	třešeň obecná	53,41	Kpov	Volfartice	1281	KSS LK
17	topol kanadský	301	Kpov	Volfartice	1281	KSS LK
18	topol kanadský	292	Kpov	Volfartice	1281	KSS LK
19	topol kanadský	286	Kpov	Volfartice	1281	KSS LK
20	topol kanadský	267	Kpov	Volfartice	1281	KSS LK
21	topol kanadský	336	Kpov	Volfartice	1281	KSS LK
22	topol kanadský	301	RZ	Volfartice	1281	KSS LK
23	topol kanadský	317	RZ	Volfartice	1281	KSS LK
24	jabloň domácí	72	O-RZ	Volfartice	1281	KSS LK
25	topol kanadský	311	RZ	Volfartice	1281	KSS LK
26	topol kanadský	295	RO,RZ	Volfartice	1281	KSS LK
87	topol kanadský	251	Kpov	Volfartice	1281	KSS LK
88	dub letní	63	RZ,RLPV	Volfartice	1281	KSS LK
89	topol kanadský	248	RO,RZ	Volfartice	1281	KSS LK
90	topol kanadský	254	RZ	Volfartice	1281	KSS LK
91	topol kanadský	251	RO,RZ	Volfartice	1281	KSS LK
92	topol kanadský	232	RZ	Volfartice	1281	KSS LK
93	topol kanadský	276	Kpov	Volfartice	1281	KSS LK
94	vrba jíva	113	Kpov	Volfartice	1281	KSS LK
95	topol kanadský	286	Kpov	Volfartice	1281	KSS LK
96	topol kanadský	267	Kpov	Volfartice	1281	KSS LK
97	topol kanadský	298	Kpov	Volfartice	1281	KSS LK
98	topol kanadský	273	Kpov	Volfartice	1281	KSS LK
99	topol kanadský	283	Kpov	Volfartice	1281	KSS LK
100	topol kanadský	239	Kpov	Volfartice	1281	KSS LK
101	topol kanadský	229	Kpov	Volfartice	1281	KSS LK
102	topol kanadský	195	Kpov	Volfartice	1281	KSS LK
103	topol kanadský	242	Kpov	Volfartice	1281	KSS LK

Legenda

Stávající stromy:

- ke kácení
- k ošetření
- bez zásahu
- vedení inž.sítí

Zapojený porost:

- k odstranění
- bez zásahu
- řez - zmlazení

REKONSTRUKCE VYBRANÝCH ALEJÍ NA NOVOBORSKU: KOMUNIKACE č. III/26219		ARR - AGENTURA REGIONÁLNÍHO ROZVOJE, spol. s r.o. U Jezu 525/4, 460 01 Liberec www.arr-nisa.cz	
Stupeň dokumentace: REALIZAČNÍ, VZ		Objednatel: Krajská správa silnic Libereckého kraje, příspěvková organizace	
Obsah: OPATŘENÍ - KN, ORTO		Datum: 11/2021	Autor: Ing. Miluše Portlová, DiS.
Příloha: 2.5.2	Měřítko: 1 : 1 000		



STROMY - OPATŘENÍ

č.	druh	obvod	ošetření	k.ú.	p.č.	vlastník
40	dub letní	119	RZ,RLPV	Žandov u České Lípy	1225/1	KSS LK
41	dub letní	57,47	Kpov	Žandov u České Lípy	1225/1	KSS LK
42	dub letní	72	RZ,RLPV	Žandov u České Lípy	1225/1	KSS LK
43	dub letní	129	RZ,RLPV	Žandov u České Lípy	1225/1	KSS LK
44	bříza bělokorá	25,13	Kpov	Žandov u České Lípy	1225/1	KSS LK
45	dub letní	151	RZ,RLPV	Žandov u České Lípy	1225/1	KSS LK
46	třešeň obecná	50	Kpov	Žandov u České Lípy	1225/1	KSS LK
47	dub letní	157	RZ,RLPV	Žandov u České Lípy	1225/1	KSS LK
48	třešeň obecná	207	Kpov	Žandov u České Lípy	1225/1	KSS LK
49	dub letní	141	RZ,RLPV	Žandov u České Lípy	1225/1	KSS LK
50	třešeň obecná	69	Kpov	Žandov u České Lípy	1225/1	KSS LK
51	dub letní	79	RZ,RLPV	Žandov u České Lípy	1225/1	KSS LK
52	dub letní	220	RZ,RLPV	Žandov u České Lípy	1225/1	KSS LK
53	dub letní	50	Kpov	Žandov u České Lípy	1225/1	KSS LK
54	dub letní	267	RZ,RLPV	Žandov u České Lípy	1225/1	KSS LK
55	třešeň obecná	144	O-RZ	Žandov u České Lípy	1225/1	KSS LK
56	dub letní	126	RZ	Žandov u České Lípy	1285/2	AOPK ČR
57	třešeň obecná	166	Kpov	Žandov u České Lípy	1225/1	KSS LK
58	třešeň obecná	210	Kpov	Žandov u České Lípy	1225/1	KSS LK
59	dub letní	63,38,31,31	Kpov	Žandov u České Lípy	1225/1	KSS LK
60	třešeň obecná	75	Kpov	Žandov u České Lípy	1225/1	KSS LK
71	vrba bílá	176	Kpov	Žandov u České Lípy	1225/1	KSS LK

ZAPOJENÝ POROST - OPATŘENÍ

č.	druh	plocha v m2	pozn.	ošetření	k.ú.	p.č.	vlastník
121	sk.růže	64	uvolnění pro novou výsadbu	ON	Žandov u České Lípy	1225/1	KSS LK
122	sk.růže,dub	17	zasahuje do průjezdního profilu	K-RZ	Žandov u České Lípy	1225/1	KSS LK
123	sk.dub,růže,hloh	53	uvolnění pro novou výsadbu	ON	Žandov u České Lípy	1225/1	KSS LK
124	sk.třešeň,dub,růže	33	zasahuje do průjezdního profilu	K-RZ	Žandov u České Lípy	1225/1	KSS LK
125	sk.růže,ostružiník	29	uvolnění pro novou výsadbu	ON	Žandov u České Lípy	1225/1	KSS LK
126	sk.hloh	15	uvolnění pro novou výsadbu	ON	Žandov u České Lípy	1225/1	KSS LK
127	sk.hloh	16	bez zásahu		Žandov u České Lípy	1225/1	KSS LK
129	sk.trnka	39	zasahuje do průjezdního profilu	K-RZ	Žandov u České Lípy	1225/1	KSS LK

REKONSTRUKCE VYBRANÝCH ALEJÍ
NA NOVOBORSKU:
KOMUNIKACE č. III/26219

Stupeň dokumentace:
REALIZAČNÍ, VZ

Obsah: OPATŘENÍ - KN, ORTO

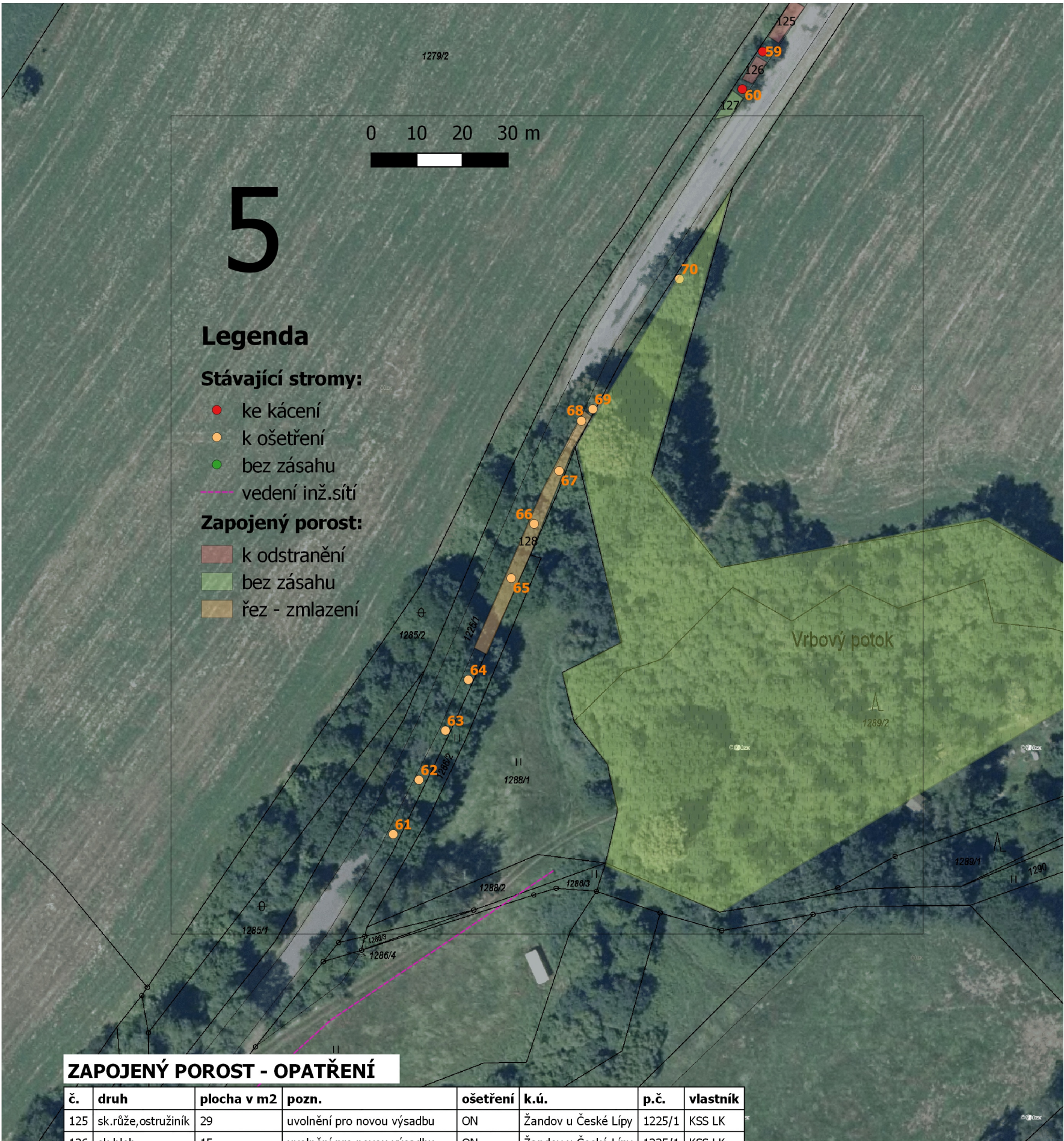
Příloha: 2.5.2

ARR - AGENTURA REGIONÁLNÍHO
ROZVOJE, spol. s r.o.
U Jezu 525/4, 460 01 Liberec
www.arr-nisa.cz

Objednatel:
Krajská správa silnic Libereckého
kraje, příspěvková organizace

Datum:
11/2021

Autor:
Ing. Miluše Portlová, DiS.



STROMY - OPATŘENÍ

č.	druh	obvod	ošetření	k.ú.	p.č.	vlastník
58	třešeň obecná	210	Kpov	Žandov u České Lípy	1225/1	KSS LK
59	dub letní	63,38,31,31	Kpov	Žandov u České Lípy	1225/1	KSS LK
60	třešeň obecná	75	Kpov	Žandov u České Lípy	1225/1	KSS LK
61	jasan ztepilý	192	RO,RZ	Žandov u České Lípy	1225/1	KSS LK
62	jasan ztepilý	195	RO,RZ	Žandov u České Lípy	1225/1	KSS LK
63	jasan ztepilý	223	RZ	Žandov u České Lípy	1225/1	KSS LK
64	jasan ztepilý	201	RZ	Žandov u České Lípy	1225/1	KSS LK
65	jasan ztepilý	336	RZ,RLPV	Žandov u České Lípy	1225/1	KSS LK
66	jasan ztepilý	257	RO,RZ,VDH4	Žandov u České Lípy	1225/1	KSS LK
67	jasan ztepilý	254	RZ,RLPV	Žandov u České Lípy	1225/1	KSS LK
68	jasan ztepilý	166	RZ	Žandov u České Lípy	1225/1	KSS LK
69	lípa srdčitá	182	RZ	Žandov u České Lípy	1225/1	KSS LK
70	dub letní	289	RZ,RLPV	Žandov u České Lípy	1297/2	Agrome s.r.o.

REKONSTRUKCE VYBRANÝCH ALEJÍ NA NOVOBORSKU: KOMUNIKACE č. III/26219		ARR - AGENTURA REGIONÁLNÍHO ROZVOJE, spol. s r.o. U Jezu 525/4, 460 01 Liberec www.arr-nisa.cz		
Stupeň dokumentace: REALIZAČNÍ, VZ		Objednatel: Krajská správa silnic Libereckého kraje, příspěvková organizace		
Obsah: OPATŘENÍ - KN, ORTO		Datum: 11/2021	Autor: Ing. Miluše Portlová, DiS.	
Příloha: 2.5.2	Měřítko: 1 : 1 000			